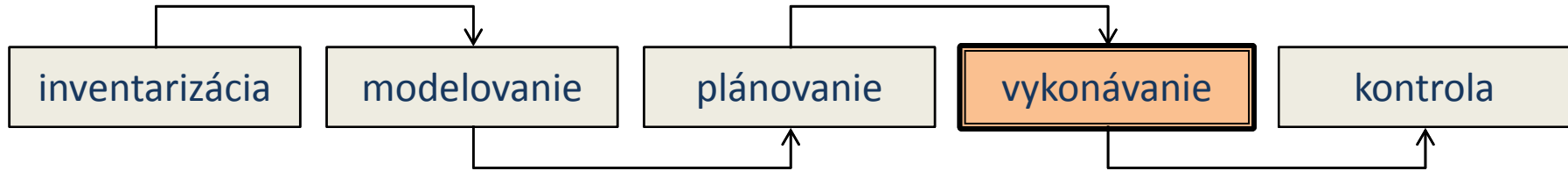




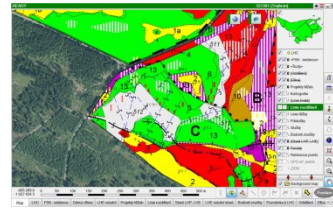
# Hospodárska úprava lesov v priestore činností



## Stav lesa

(východisko pre plán):

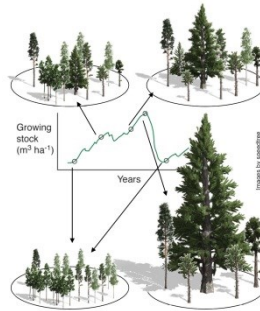
- kategorizácia a typizácia lesa
- priestorová úprava lesa
- mapovanie lesa
- komplexné zisťovanie stavu lesa
- taxácia lesa
- oceňovanie lesa
- indikácia ekosystémových služieb



## Prognóza (trajektória) lesa

(mantinely a zásady plánu):

- druhy lesa
- časová úprava lesa
- rastové modely
- modely lesa
- hospodárske spôsoby a formy
- modely hospodárenia



## Tvorba plánu:

- ťažbová úprava lesa
- strategické plánovanie
- taktické plánovanie
- operatívne plánovanie
- optimalizácia



## Napĺňanie plánu:

- odborné hospodárenie
- lesná hospodárska evidencia
- odchýlky od plánu



Číslo	Objekt	Objektový názov	Objektový kód	Objektový popis	Objektový dátum	Objektový stav	Objektový typ	Objektový kód	Objektový popis
1	1	1	1	1	1	1	1	1	1

## Dodržiavanie plánu:

- štátna správa LH
- legislatívne rámce
- fázové výrobky
- druhy kontroly
- Zelená správa
- certifikácia



# Predčasná obnova programu starostlivosti o lesy

- vyhotovenie nového PSL pred skončením platnosti PSL, ak v dôsledku vplyvov škodlivých činiteľov v lesoch dôjde v lesnom celku k narušeniu lesných porastov v takom rozsahu, že zámery a ciele PSL nie je možné dosiahnuť
- aj určenie nového lesného celku
- vypracovanie PSL vo vlastnej réžii
- rozhoduje ministerstvo na žiadosť vlastníka, správcu alebo obhospodarovateľa lesa



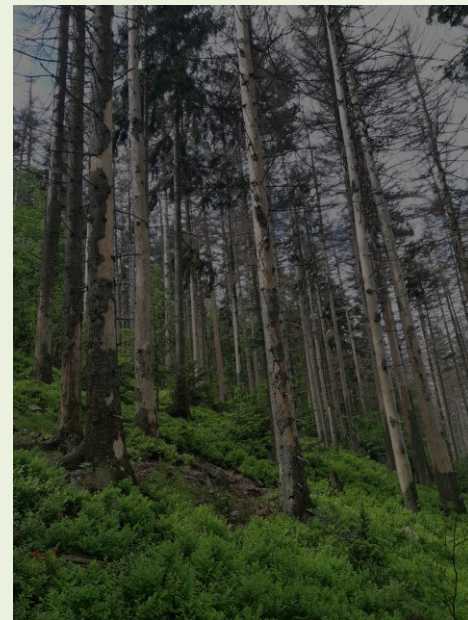
# Predčasná obnova programu starostlivosti o lesy

- **zhodnotenie a kvantifikáciu škodlivých činiteľov v lesoch a dosahov ich pôsobenia na stav a vývoj lesných porastov v lesnom celku**
- **zhodnotenie doterajšieho hospodárenia v lesoch na základe lesnej hospodárskej evidencie a ich porovnanie s plánom hospodárskych opatrení**
- **stanovisko odborného lesného hospodára**
- **stanovisko lesníckej ochranárskej služby**



# Predčasná obnova programu starostlivosti o lesy

- rozhodnutie o určení lesného celku, v ktorom sa predčasná obnova programu má vykonať
- rozhodnutie o schválení programu
- údaje z evidencie lesných pozemkov
- stanovisko okresného úradu v sídle kraja
- ďalšie podklady potrebné na posúdenie žiadosti



# Zmena programu starostlivosti o lesy

- zmena kategorizácie lesov
- schválenie postupu rekonštrukcie lesa
- zmena zásad vykonávania ťažby
- zmena hraníc porastu
- z dôvodu zmeny hraníc lesného celku
- aktualizácia programu starostlivosti – nadmerná náhodná alebo mimoriadna ťažba



# Zmena programu starostlivosti o lesy

- rozhoduje OŠSLH na žiadosť vlastníka, správcu, obhospodarovateľa lesa alebo orgánu štátnej správy
- náklady súvisiace so zmenou PSL uhrádza žiadateľ
- k rozhodnutiu o zmene PSL sa vyžaduje vyjadrenie orgánu štátnej správy ochrany prírody a krajiny
- v PSL sa vyznačí červenou farbou a zároveň sa uvedie červenou farbou číslo rozhodnutia, ktorým sa zmena programu vykonala



# Zmena programu starostlivosti o lesy – aktualizácia PSL

- možno vykonať, ak náhodná ťažba alebo mimoriadna ťažba tvorí najmenej polovicu z celkového objemu dreva. Pri aktualizácii programu starostlivosti právnická osoba (NLC) na základe zhodnotenia zdravotného stavu lesa a vykonaných opatrení v plnom rozsahu prehodnotí pôvodný opis porastov a plán hospodárskych opatrení a mapy a navrhne nový plán hospodárskych opatrení vrátane zmeny zásad vykonávania ťažby



# Zmena programu starostlivosti o lesy – aktualizácia PSL – zásady vykonávania t'ážeby

- Objem dreva z t'ážeby v poraste s vekom nad 50 rokov možno oproti objemu t'ážeby odporúčenému v programe starostlivosti o lesy alebo projekte starostlivosti o lesný pozemok prekročiť najviac o 15 %. Ak objem vyt'áženého dreva vrátane objemu dreva zo stromov odumretých a ponechaných v poraste počas platnosti PSL dosiahne objem t'ážeby zvýšený o 15 %, môže obhospodarovateľ lesa ďalej vykonávať len náhodnú t'ážbu alebo mimoriadnu t'ážbu.
- Celkový objem dreva predpísaný na t'ážbu programom starostlivosti o lesy pre lesný celok a kategóriu lesa nemožno t'ážbou prekročiť.
- Najčastejšie sa jedná o 3 príčiny aktualizácie PSL: hromadné hynutie smreka, ostatné škodlivé činitele a abiotické činitele



# Úprava programu starostlivosti o lesy

- **odlišné vykonanie plánovaného hospodárskeho opatrenia so zameraním na zlepšenie stavu a vývoja lesného porastu**
- **je v pôsobnosti hospodára, ktorý jej vykonanie vyznačí v PSL**
- **v PSL sa vyznačí zelenou farbou**



# Úprava programu starostlivosti o lesy

- **hospodárskeho spôsobu a jeho formy, ak sa nepresiahne objem dreva z úmyselnej ťažby v dieľci s vekom nad 50 rokov o viac ako 15 % oproti objemu dreva predpísaného na ťažbu programom,**
- **priameho prevodu lesa na nepriamy prevod lesa výchovou lesa**
- **objemu prebierky v dieľci s lesným porastom s vekom do 50 rokov**
- **plochy prečistky**



# Úprava programu starostlivosti o lesy

- **prečistky na prebierku a prebierky na prečistku**
- **plochy a objemu prebierky z dôvodu vykonania náhodnej ťažby, po ktorej vzniká holina**
- **plochy a objemu prebierky z dôvodu vykonania mimoriadnej ťažby**
- **plochy prečistky z dôvodu vykonania mimoriadnej ťažby alebo náhodnej ťažby**



# Odborné hospodárenie v lesoch

- odborným hospodárením v lesoch sa rozumie povinnosť obhospodarovateľa lesa zabezpečiť hospodárenie podľa programu starostlivosti o lesy alebo výpisu z neho alebo projektu starostlivosti o lesný pozemok prostredníctvom hospodára
- práva a povinnosti hospodára môže v poraste vykonávať len jeden hospodár.
- na zabezpečenie odborného a trvalo udržateľného hospodárenia v lese môžu vlastníci, správcovia a obhospodarovatelia lesa za podmienok ustanovených zákonom použiť aj systém certifikácie lesov



# Odborné hospodárenie v lesoch - hospodár

**Hospodár organizuje a usmerňuje hospodárenie v lese.**

- fyzická osoba, ktorá je odborne spôsobilá na výkon činností na úseku hospodárenia v lese
- zápis v registri odborných lesných hospodárov – vedie OŠSLH
- svoju činnosť vykonáva vlastným menom, na vlastný účet a zodpovednosť.



# Odborné hospodárenie v lesoch - hospodár

- pre právnickú osobu - len prostredníctvom fyzickej osoby - spoločník, člen alebo zamestnanec v pracovnom pomere dohodnutom na neurčitý čas
- nezabezpečuje činnosť hospodára pre inú právnickú osobu



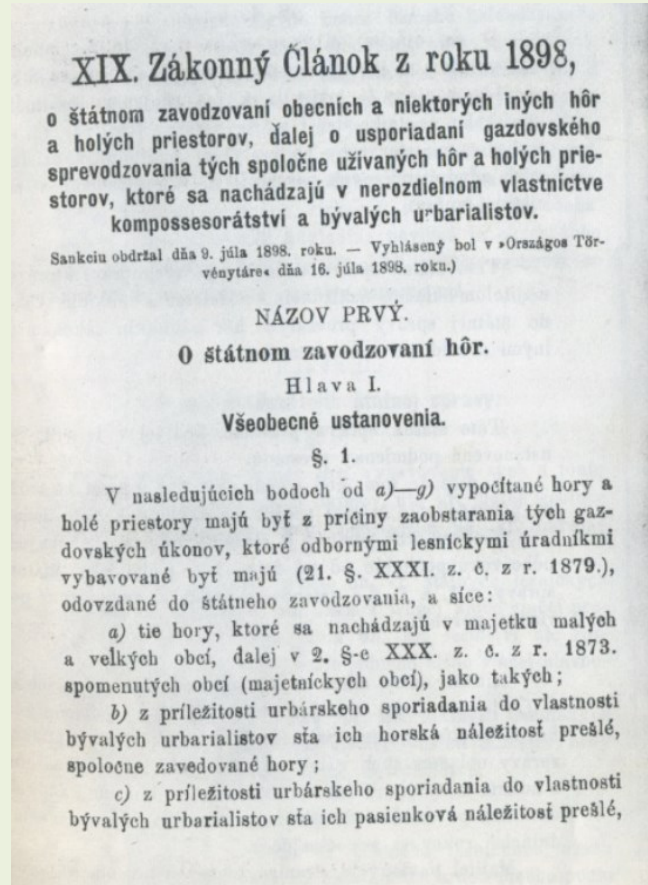
# Odborné hospodárenie v lesoch - hospodár

- pre jedného alebo pre viacerých obhospodarovateľov lesa
- výmera do 2 000 hektárov
- výmera nad 2 000 hektárov
  - ak súhlasí OŠSLH
  - na každých ďalších 1 000 ha - fyzická osoba najmenej s úplným stredným odborným vzdelaním lesníckeho zamerania
- nesmie vykonávať zamestnanec OŠSLH



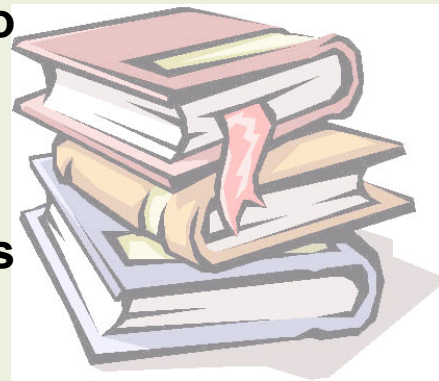
# Odborné hospodárenie v lesoch - hospodár

- Obhospodarovateľ lesa je povinný do desiatich dní odo dňa, keď došlo k zániku zmluvného vzťahu s doterajším hospodárom, uzavrieť písomnú zmluvu o výkone činnosti s novým hospodárom.
- Náklady spojené s výkonom činnosti hospodára hradí obhospodarovateľ lesa.



# Odborné hospodárenie v lesoch – hospodár - predpoklady

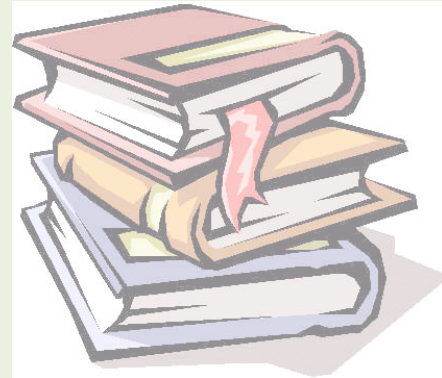
- vysokoškolské vzdelanie lesníckeho zamerania druhého stupňa + 3 roky praxe
- vysokoškolské vzdelanie lesníckeho zamerania prvého stupňa + 5 rokov praxe
- vyššie odborné vzdelanie lesníckeho zamerania + 5 rokov praxe
- úplné stredné odborné vzdelanie lesníckeho zamerania + 5 rokov praxe
- prax - vykonávanie činností súvisiacich s povinnosťami a oprávneniami hospodára



# Odborné hospodárenie v lesoch – hospodár - predpoklady

- vysokoškolské vzdelanie lesníckeho zamerania druhého stupňa s absolvovaním štátnych skúšok s hodnotením A – výborne + odborná prax vo vysokoškolskom lesníckom podniku v rámci vysokoškolského štúdia druhého stupňa najmenej 200 hodín (40 hodín z každej z oblastí)
- pestovanie lesov,
- ťažba dreva, doprava dreva, ochrana dreva a ekologické technológie,
- hospodárska úprava lesov a realizácia programov starostlivosti o lesy, lesná hospodárska evidencia a pozemková evidencia,
- všeobecne záväzné právne predpisy na úseku lesného hospodárstva a ochrany prírody a krajiny,
- ochrana lesov a lesotechnické meliorácie.

**Žiadosť o odpustenie vykonania skúšky a absolvovania praxe v lesníckych činnostiach sa podáva ministerstvu.**



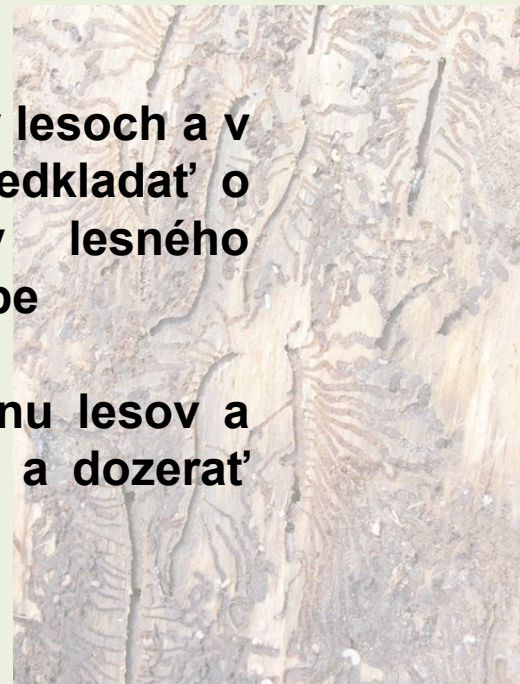
# Odborné hospodárenie v lesoch – hospodár - povinnosti

- pripravovať podklady a spolupracovať pri vyhotovovaní a schvaľovaní programu starostlivosti a kontrole plnenia programu starostlivosti
- usmerňovať realizáciu programu starostlivosti a opatrení uložených na ochranu lesa
- dohliadať na vhodnosť reprodukčného materiálu na obnovu lesa
- kontrolovať a evidovať práce vykonávané v lese



# Odborné hospodárenie v lesoch – hospodár - povinnosti

- **viest' lesnú hospodársku evidenciu a evidenciu podľa osobitných predpisov**
- **sledovať stav a vývoj škodlivých činiteľov v lesoch a v súčinnosti s obhospodarovateľom lesa predkladať o nich hlásenie orgánu štátnej správy lesného hospodárstva a lesníckej ochranárskej službe**
- **navrhovať preventívne opatrenia na ochranu lesov a predchádzanie vplyvu škodlivých činiteľov a dozerat' na ich realizáciu**



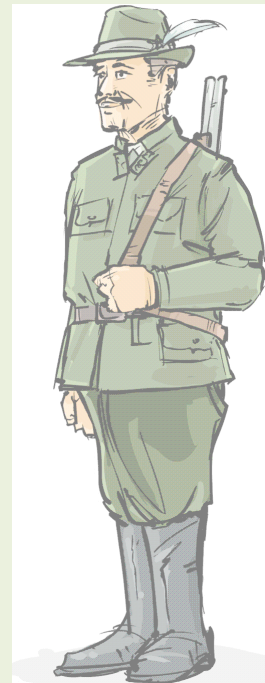
# Odborné hospodárenie v lesoch – hospodár - povinnosti

- navrhovať na uznanie semenné zdroje a zabezpečovať opatrenia na záchranu a reprodukciu genetických zdrojov hlavných lesných drevín
- navrhovať environmentálne priaznivé technológie pri činnostiach súvisiacich s hospodárením v lesoch
- upozorňovať obhospodarovateľa lesa a orgán štátnej správy lesného hospodárstva na každú činnosť, ktorá je v rozpore s právnymi predpismi na úseku lesného hospodárstva



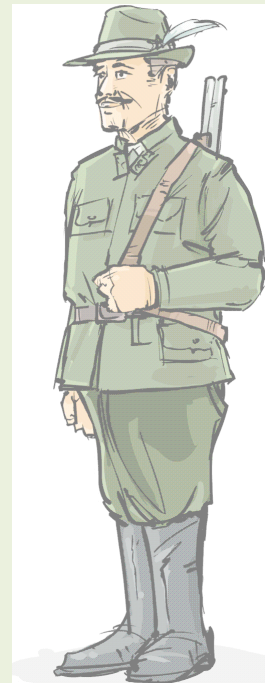
# Odborné hospodárenie v lesoch – hospodár - povinnosti

- zabezpečiť a kontrolovať vyznačenie ťažby a vydávať písomný súhlas na vykonanie ťažby
- vykonávať odbornú správu lesov na základe rozhodnutia príslušného orgánu štátnej správy lesného hospodárstva
- zúčastniť sa školenia, ktoré každoročne zabezpečí ministerstvo alebo na základe jeho poverenia vykoná právnická osoba zriadená ministerstvom; školenia sa musí zúčastniť najneskôr do konca kalendárneho roka, v ktorom uplynie päť rokov od zápisu do registra hospodárov alebo od posledného školenia



# Odborné hospodárenie v lesoch – hospodár - povinnosti

- oznamovať príslušnému orgánu štátnej správy lesného hospodárstva každú zmenu skutočností uvedených v osvedčení o odbornej spôsobilosti najneskôr do 15 dní od vzniku zmeny
- zúčastňovať sa štátneho dozoru v lesoch a poskytovať súčinnosť zamestnancovi orgánu štátnej správy lesného hospodárstva pri štátnom dozore v lesoch
- poskytovať súčinnosť správcovi informačného systému



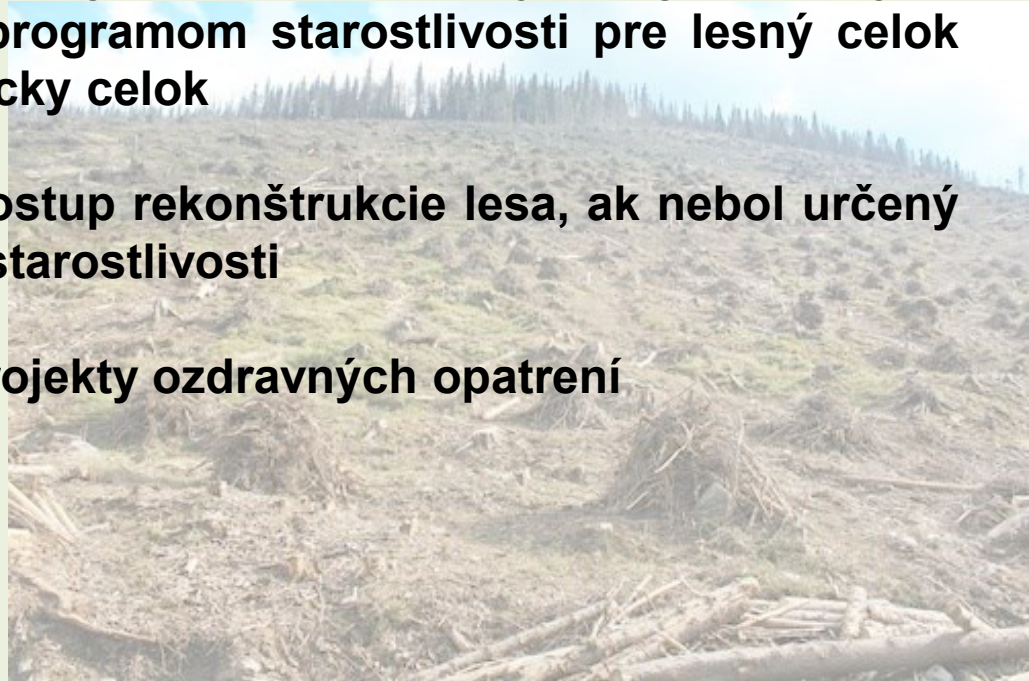
# Odborné hospodárenie v lesoch – hospodár - oprávnenia

- predkladať požiadavky a pripomienky k návrhu programu starostlivosti
- vykonať úpravu programu starostlivosti
- navrhnúť vlastníkovi, správcovi alebo obhospodarovateľovi lesa predčasnú obnovu programu starostlivosti alebo zmenu programu starostlivosti



# Odborné hospodárenie v lesoch – hospodár - oprávnenia

- **dať súhlas na vykonanie náhodnej ťažby nad objem predpísaný programom starostlivosti pre lesný celok alebo vlastnícky celok**
- **navrhovať postup rekonštrukcie lesa, ak nebol určený programom starostlivosti**
- **navrhovať projekty ozdravných opatrení**



# Odborné hospodárenie v lesoch

## Odborná správa lesov

- zabezpečenie odborného hospodárenia v lesoch rozhodnutím OŠSLH, ak obhospodarovateľ lesa neplní túto povinnosť
- vykonáva hospodár alebo právnická osoba
- ak pominie dôvod na výkon odbornej správy lesov a vlastník uhradí stratu z hospodárenia v lesoch a zo zabezpečenia výkonu odbornej správy lesov, OŠSLH rozhodne o jej zrušení

# Odborné hospodárenie v lesoch

## Odborná správa lesov

- **výnosy + úroky - osobitný účet hospodára - po odpočítaní nákladov na hospodárenie v lesoch a na odbornú správu lesov – majetok vlastníka po skončení OSL**
- **záložné právo na lesný majetok vlastníka – ak strata z hospodárenia v lesoch a zo zabezpečenia odbornej správy lesov – štát financuje hospodára**



# Odborné hospodárenie v lesoch

## Osobitné obhospodarovanie lesa



- ak na lesnom pozemku nie je zabezpečené odborné hospodárenie v lesoch, v lesnom celku možno viesť spoločné konanie
- Účastníci konania – vlastník alebo obhospodarovateľ LP, obhospodarovateľ susedného porastu, správca susedného porastu
- OŠSLH rozhodne o osobitnom obhospodarovaní lesa na základe ponuky susedných obhospodarovateľov
- Rozhodnutie v prospech toho s najdlhšou spoločnou hranicou alebo ak ide o nadväznosť lesnej dopravnej siete oboch majetkov; pri strete ponúk rozhoduje veľkosť obhospodarovaných pozemkov susedným obhospodarovateľom



# Odborné hospodárenie v lesoch



- **Zákon 326/2005 Z.z. o lesoch v znení neskorších predpisov**
- **Vyhláška 451/2006 Z.z. o odbornom lesnom hospodárovi v znení neskorších predpisov**



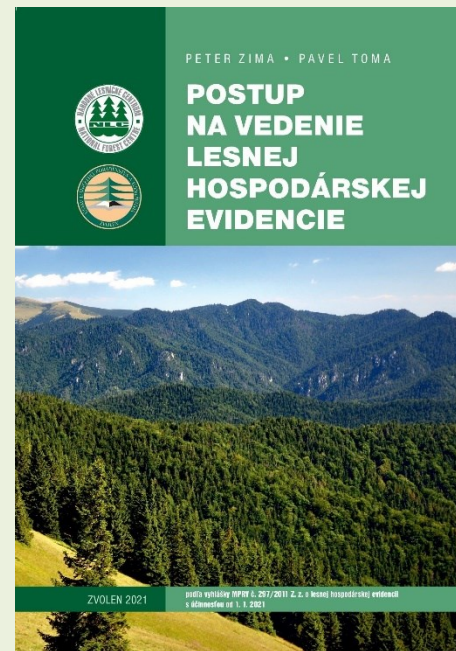
# Lesná hospodárska evidencia

- súhrn údajov o stave lesa, realizácii plánovaných hospodárskych opatrení, neplánovaných činnostiach a opatreniach vykonaných pri hospodárení v lesoch
- obhospodarovateľ lesa je povinný zabezpečiť prostredníctvom hospodára
- vedie sa podľa jednotiek priestorového rozdelenia lesa

Evidencia ťažby dreva a plochy na obnovu lesa														
LC		DC	CP	PS										
EF038 VŠLP BUDČA I.		516	a	1										
Rok	Vznik dôv. na náh. ťažbu	Druh ťažby	Hosp. spôsob	Prič. náh. ťažby	Preb. plocha	Dreviny					Plocha na obnovu lesa			
						BK	SM	DL	JD	DZ	Celkom	Príčina vzniku	Celkom	Z toho holina
2013		NV					53				53			
2015		NV				123	97	64			284			
2018		OU	MP			209	30		30	41	310			
2020		MR				7					7			
2021		OU	MP			565	32		29	5	631		1.35	1.35

# Lesná hospodárska evidencia - vedenie

- **číselne a slovne**
  - **t'ážby**
  - **plochy na obnovu lesa**
  - **obnovy lesa**
  - **pestovnej činnosti a ostatných výkonov**
  - **ochrany lesa vrátane požiarov na lesných pozemkoch**
  - **lesníckotechnických meliorácií**
- **graficky**
  - **obnovnej t'ážby**
  - **mimoriadnej t'ážby**
  - **holín**



# Lesná hospodárska evidencia - vedenie

- priebežne a raz ročne za kalendárny rok
- *porastové karty* - vedie a zaznamenáva odborný lesný hospodár mesačne - zaznamenáva sa stav za kalendárny mesiac do 30 dní po jeho skončení
- obhospodarovateľ lesa uchováva evidenčné výkazy a grafickú evidenciu za obdobie platnosti PSL 10 rokov od ukončenia jeho platnosti

Rok	Dreviny m <sup>3</sup>			Preb. plocha	Výmera holiny
	Ihličnaté	Listnaté	Spolu	ha	
2013	53	0	53	0.00	0.00
2015	97	187	284	0.00	0.00
2018	60	250	310	0.00	0.63
2020	0	7	7	0.00	0.00
2021	61	570	631	0.00	1.35

## Obnova lesa

Rok	Dreviny m <sup>2</sup>		
	Ihličnaté	Listnaté	Spolu
2015	0.00	1.00	1.00
2018	0.00	0.50	0.50
2019	0.00	0.13	0.13
2021	0.00	1.35	1.35

## Pestovná činnosť a ostatné výkony

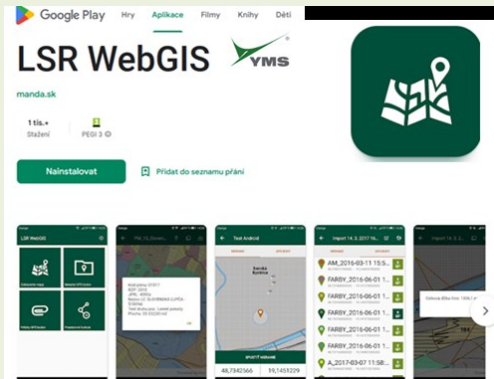
Rok	Prečistky	Príprava pôdy na obnovu lesa	Príprava plochy na obnovu lesa	Ochrana proti burine	Ochrana proti zveri	0
		ha				
2015	0.00	0.00	1.00	0.00	0.70	
2016	0.00	0.00	0.00	0.00	0.60	
2018	0.00	0.00	1.83	0.00	0.00	
2021	0.00	0.00	2.16	0.00	0.00	

# Lesná hospodárska evidencia - vedenie

- **ročné**
  - do 45 dní po ukončení kalendárneho roka predkladá príslušnému OŠSLH
  - predkladá aj vtedy, ak, nenastali žiadne skutočnosti, ktoré sú predmetom evidencie
  - OŠSLH evidenčné výkazy predloží ministerstvom zriadenej právnickej osobe do 60 dní po ukončení kalendárneho roka

# Lesná hospodárska evidencia - vedenie

- vedie sa v písomnej forme alebo v elektronickej forme pomocou programového vybavenia umožňujúceho uchovávanie, kontrolu a tlač
- evidenčných výkazov
- graficky - mapy




# Lesná hospodárska evidencia - vedenie

- prostredníctvom webových aplikácií správcu informačného systému lesného hospodárstva
  - vedenie - porastové karty a ročné výkazy
  - predkladanie – ročné výkazy

INFORMAČNÝ SYSTÉM LESNÉHO HOSPODÁRSTVA




Vyberte si názov



**Mape**  
Prístavné informácie v ISLM

**Súhrnné informácie**  
Aggregované údaje o stave a vývoji lesov SR




**Podrobné informácie**  
Prárodné údaje o porastoch a zastatých lesných pozemkoch z PSL, LNH a registrov



**Registre**  
Registre v oblasti lesného hospodárstva podľa štátnej správy

**Kataster nehnuteľností**  
Prárodné údaje o katastru nehnuteľností




**Zostavy**  
Sumárne zostavy a výkazy



**PSL**  
Programy starostlivosti o les

**Evidencie**  
Elektronická evidencia

**LDisk**  
Zdieľané úložisko súborov dát



**Ochrana lesa**  
Lesnícka ochranná služba

**Dataseť**  
Všeobecné údaje o stromoch a výkazy formácií

**Študijné materiály**  
Knihnica budujúcich materiálov

# Lesná hospodárska evidencia – evidencia ťažby

- **objem vytáženého dreva podľa kategórie lesa, druhu ťažby a drevín**
  - obnovnej ťažbe hospodársky spôsob, jeho forma a uplatňovanie prírode blízkeho hospodárenia v lesoch
  - náhodnej ťažbe vznik dôvodu na náhodnú ťažbu a príčina vzniku ťažby s uvedením kódu škodlivého činiteľa
  - mimoriadnej ťažbe číslo rozhodnutia orgánu štátnej správy lesného hospodárstva, ktorým bola povolená alebo dôvod jej vykonania
- **pri výchove lesa prebierkami sa eviduje aj prebierková plocha**



# Lesná hospodárska evidencia – evidencia t'azby



- **objem vyťaženého dreva zahŕňa aj objem trvalo ponechaného dreva v lesnom poraste**
  - po jeho vyrúbaní alebo spracovaní, ktorým sa zabráni šíreniu škodlivých činiteľov
  - po odumretí lesného porastu alebo jeho časti v dôsledku pôsobenia škodlivých činiteľov

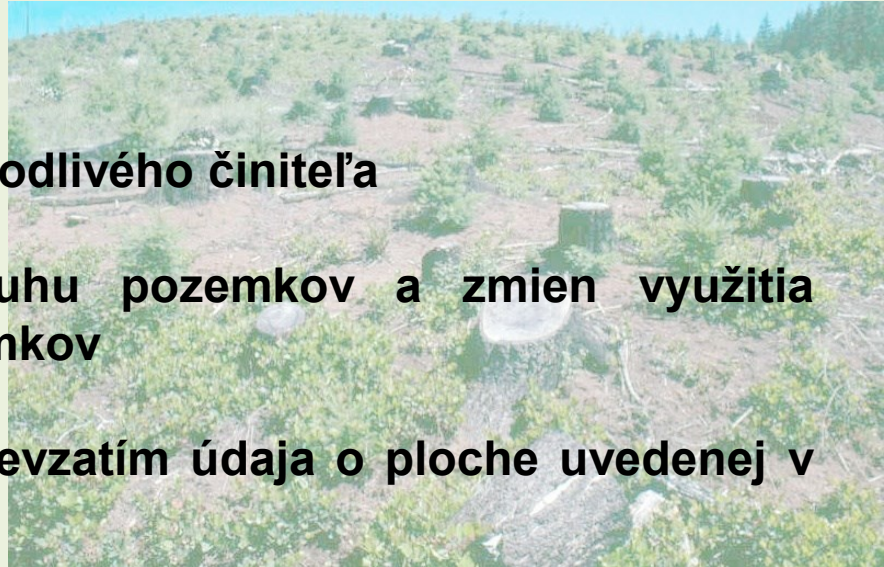
# Lesná hospodárska evidencia – evidencia ťažby

Do celkového objemu dreva predpísaného na ťažbu programom starostlivosti pre lesný celok, vlastnícky celok a kategóriu lesa sa nezapočítava objem dreva

- vytáženého na lesných pozemkoch, pre ktoré nie je v programe starostlivosti vyhotovený opis porastov,
- z ťažby ležaniny; ležaninou sa rozumie drevo
  1. takto uvedené v opise porastov,
  2. evidované počas platnosti programu starostlivosti alebo projektu starostlivosti ako náhodná ťažba nevykonaná alebo objem dreva ponechaný v poraste po vykonaní ťažby.

# Lesná hospodárska evidencia – evidencia plochy na obnovu lesa

- plocha na obnovu lesa sa eviduje plocha podľa príčiny jej vzniku a plocha holiny
  - z t'ážby
  - pôsobením škodlivého činiteľa
  - zo zmien druhu pozemkov a zmien využitia lesných pozemkov
- zmeraním alebo prevzatím údajov o ploche uvedenej v rozhodnutí OŠSLH



# Lesná hospodárska evidencia – evidencia plochy na obnovu lesa

- Plocha na obnovu lesa a plocha holiny sa eviduje, ak ide o súvislú plochu väčšiu ako 0,03 ha a nie je predpoklad, že počas nasledujúcich desiatich rokov vývoja lesného porastu sama prirodzene zanikne zapojením sa okolitého lesného porastu.

# Lesná hospodárska evidencia – evidencia obnovy lesa

- zalesnená plocha
- množstvo použitého osiva drevín v kilogramoch
- počet semenáčikov alebo sadeníc v kusoch
- podľa drevín, spôsobu zalesnenia a druhu zalesnenia



# Lesná hospodárska evidencia – evidencia obnovy lesa

- **umelá obnova lesa**
  - **sadba - sadba semenáčikov, sadeníc alebo odrezkov na holine**
  - **podsadba - sadba semenáčikov, sadeníc alebo odrezkov pod materským porastom**
  - **sejba - sejba semien na holine**
  - **podsejba - sejba semien pod materským porastom**
- **prirodzená obnova lesa prirodzeným zmladením**

# Lesná hospodárska evidencia – evidencia obnovy lesa

- **prvé zalesnenie**
- **opakované zalesnenie - neúspešné prvé zalesnenie**
- **prirodzené zmladenie sa eviduje po vzniku holiny, ak je predpoklad, že bude tvoriť následný lesný porast**

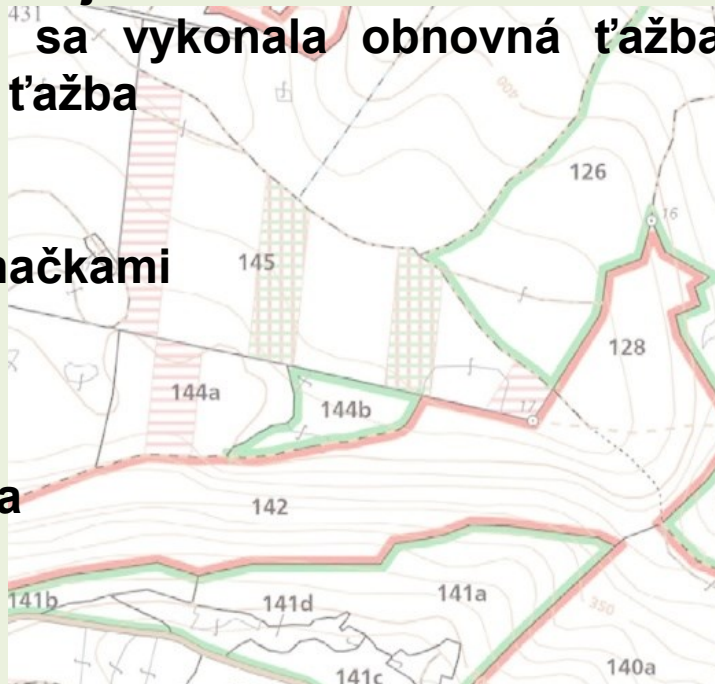
# Lesná hospodárska evidencia – evidencia pestovnej činnosti a ostatných výkonov

- druh činnosti a plocha, na ktorej sa činnosť vykonala, alebo plocha, ktorá je činnosťou ovplyvnená
- pestovná činnosť
  - prečistka
  - príprava pôdy na obnovu lesa
  - príprava plochy na obnovu lesa
  - výsek krov a nežiadúcich drevín
- ostatné výkony
  - ochrana proti burine
  - ochrana proti zveri
  - oplocovanie



# Lesná hospodárska evidencia – grafická evidencia

- v obrysovej mape zakresľuje veľkosť a tvar
  - plochy, na ktorej sa vykonala obnovná ťažba alebo mimoriadna ťažba
  - holiny
- priebežne mapovými značkami
- rok vzniku
- druh škodlivého činiteľa



# Lesná hospodárska evidencia – evidencia ochrany lesa

- výskyt škodlivých činiteľov a nimi spôsobeného poškodenia lesa a vykonané ochranné a obranné opatrenia

## Rozsah poškodenia sa eviduje

- v lesných porastoch
  - objem dreva poškodených stromov, ak sa eviduje t'azba
  - plocha, na ktorej sa poškodenie vyskytlo
- v lesných škôlkach
  - v tisícoch kusov - ide o úhyn
  - v m<sup>2</sup> plochy



# Lesná hospodárska evidencia – evidencia ochrany lesa

- počet lapákov
  - počet feromónových lapačov
  - plocha, na ktorej sa opatrenia realizovali
  - objem ošetrovaného ponechaného dreva (VS 3 a viac)
  - objem ošetrovaného dreva na skladoch dreva
- 
- ak sa opatrenia realizujú opakovane, uvádza sa súčet plôch alebo objemu dreva



# Lesná hospodárska evidencia – evidencia požiarov na lesných pozemkoch

- podľa dátumu vzniku, druhu lesného požiaru a plochy, na ktorej sa lesný požiar vyskytol

## Druhy lesných požiarov

- pozemný
- podzemný
- korunový



# Lesná hospodárska evidencia – evidencia lesníckotechnických meliorácií

- podľa druhu, plochy predpokladaného účinku a celkových nákladov na ich vykonanie v tisícoch eur s presnosťou na jedno desatinné miesto
  - protierózna ochranu lesných pozemkov, najmä na zabránenie vzniku lavín, svahových zosuvov, strží, sutín a na odstraňovanie ich následkov
  - zlepšenie kvality lesných pôd, najmä obnovu ich chemického zloženia a vodného režimu
  - zakladanie lesných porastov na zlepšenie protieróznej, protizosuvnej, vodohospodárskej a vodoochranej funkcie lesa



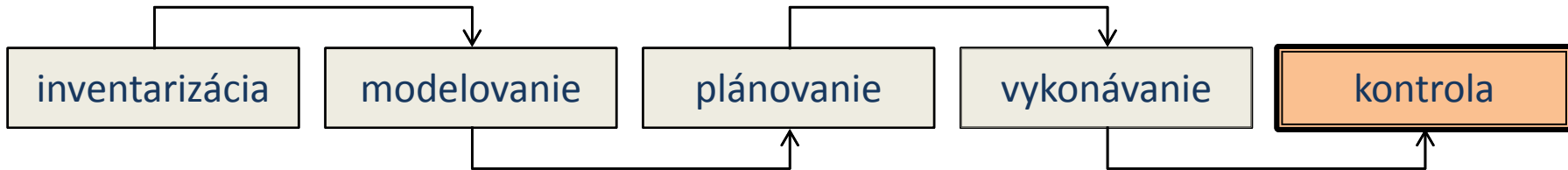
# Lesná hospodárska evidencia



- **Zákon 326/2005 Z.z. o lesoch v znení neskorších predpisov**
- **Vyhláška MPRV SR č. 297/2011 Z. z. o lesnej hospodárskej evidencii v znení neskorších predpisov**



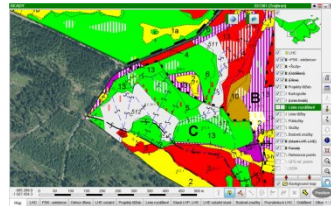
# Hospodárska úprava lesov v priestore činností



## Stav lesa

(východisko pre plán):

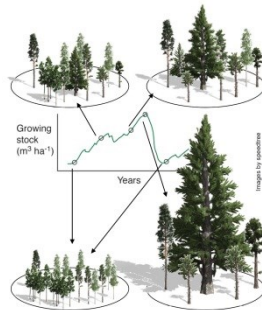
- kategorizácia a typizácia lesa
- priestorová úprava lesa
- mapovanie lesa
- komplexné zisťovanie stavu lesa
- taxácia lesa
- oceňovanie lesa
- indikácia ekosystémových služieb



## Prognóza (trajektória) lesa

(mantinely a zásady plánu):

- druhy lesa
- časová úprava lesa
- rastové modely
- modely lesa
- hospodárske spôsoby a formy
- modely hospodárenia



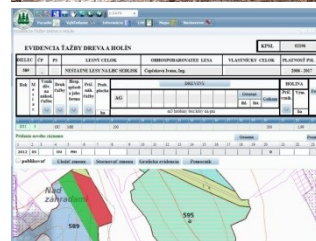
## Tvorba plánu:

- ťažbová úprava lesa
- strategické plánovanie
- taktické plánovanie
- operatívne plánovanie
- optimalizácia



## Napĺňanie plánu:

- odborné hospodárenie
- lesná hospodárska evidencia
- odchýlky od plánu



## Dodržiavanie plánu:

- štátna správa LH
- legislatívne rámce
- fázové výrobky
- druhy kontroly
- Zelená správa
- certifikácia



# Štátna správa lesného hospodárstva

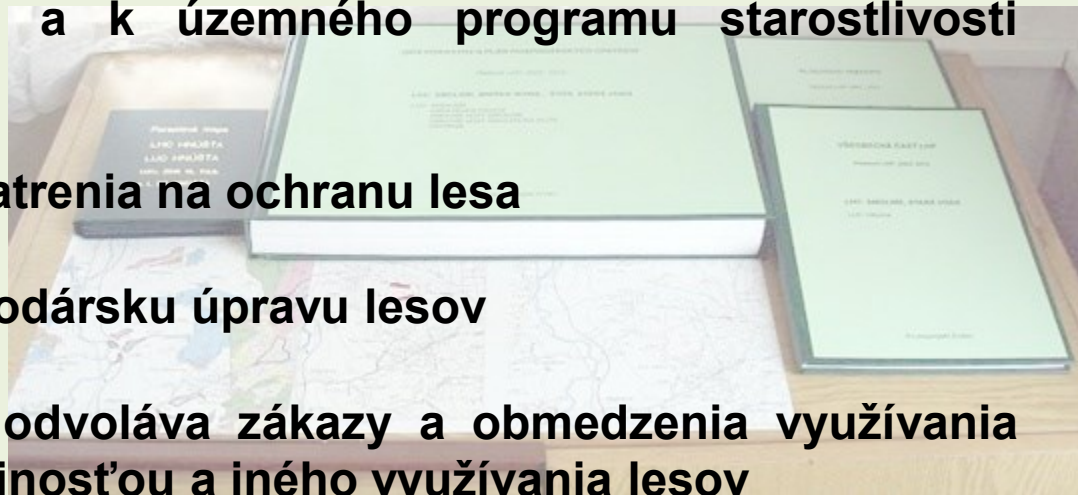
- **ministerstvo pôdohospodárstva a rozvoja vidieka SR**
- **okresný úrad v sídle kraja (Pozemkový a lesný odbor, Odbor opravných prostriedkov)**
- **okresný úrad (Pozemkový a lesný odbor)**
- **Slovenská lesnícko-drevárska inšpekcia**

**V prípade vojenských lesov je organ štátnej správy LH ministerstvo obrany.**

**Odborná spôsobilosť v štátnej správe LH - osobitný kvalifikačný predpoklad do 18 mesiacov.**

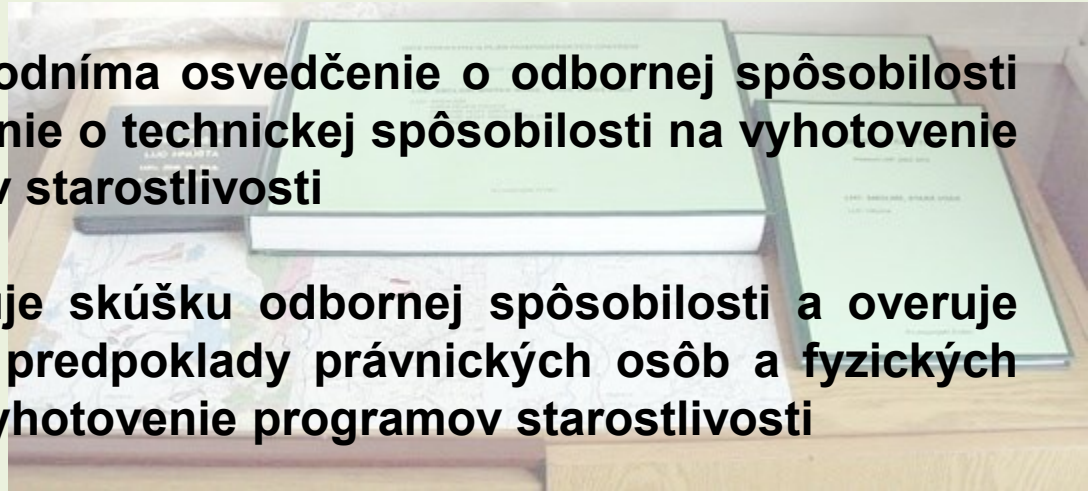
# Štátna správa lesného hospodárstva Ministerstvo

- zabezpečuje úlohy vyplývajúce z právne záväzných aktov Európskej únie
- dáva súhlas k návrhu koncepcie územného rozvoja Slovenska a k územnému programu starostlivosti regiónu
- ukladá opatrenia na ochranu lesa
- riadi hospodársku úpravu lesov
- vydáva a odvoláva zákazy a obmedzenia využívania lesov verejnosťou a iného využívania lesov



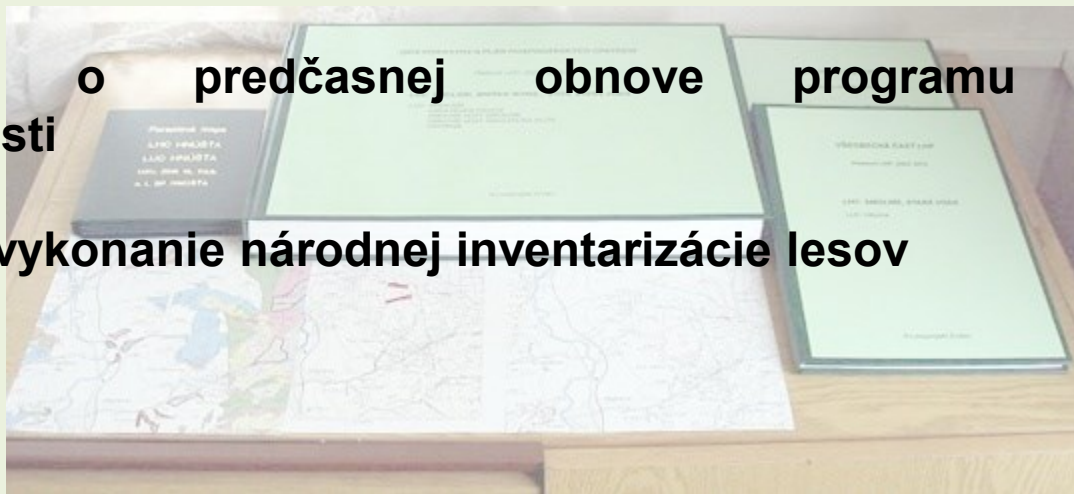
# Štátna správa lesného hospodárstva Ministerstvo

- zabezpečuje výber vyhotovovateľa programu starostlivosti alebo poveruje touto činnosťou príslušný orgán štátnej správy lesného hospodárstva alebo právnickú osobu
- vydáva a odníma osvedčenie o odbornej spôsobilosti a osvedčenie o technickej spôsobilosti na vyhotovenie programov starostlivosti
- zabezpečuje skúšku odbornej spôsobilosti a overuje technické predpoklady právnických osôb a fyzických osôb na vyhotovenie programov starostlivosti



# Štátna správa lesného hospodárstva Ministerstvo

- zabezpečuje vedenie evidencie vydaných osvedčení a oprávnení a vedie evidenciu rozhodnutí o odňatí osvedčenia o odbornej spôsobilosti a osvedčenia o technickej spôsobilosti
- rozhoduje o predčasnej obnove programu starostlivosti
- nariaďuje vykonanie národnej inventarizácie lesov



# Štátna správa lesného hospodárstva Ministerstvo

- zabezpečuje skúšku odbornej spôsobilosti hospodára, vedie zoznam hospodárov a poveruje právnickú osobu zriadenú ministerstvom vykonaním školenia hospodárov
- rozhoduje o opravnom prostriedku proti rozhodnutiu okresného úradu v sídle kraja vo veciach, ktoré sú zákonom ustanovené len okresnému úradu v sídle kraja
- usmerňuje a vykonáva poradenskú činnosť na úseku lesného hospodárstva



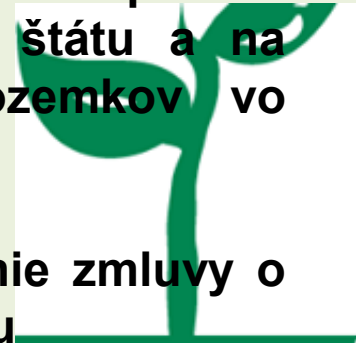
# Štátna správa lesného hospodárstva Ministerstvo

- vydáva pokyny a usmernenia pre orgány štátnej správy lesného hospodárstva, hospodárov a vyhotovovateľov programov starostlivosti a pre vlastníkov, správcov a obhospodarovateľov lesov na postup pri uplatňovaní ustanovení zákona a predpisov vydaných na jeho základe
- plní ďalšie úlohy vyplývajúce zo všeobecne záväzných právnych predpisov vydaných na vykonanie



# Štátna správa lesného hospodárstva Ministerstvo

- dáva súhlas na správu lesného majetku vo vlastníctve štátu
- rozhoduje o zmene správy lesného majetku vo vlastníctve štátu
- dáva súhlas na zámenu, nájom, výpožičku a prevod správy lesného majetku vo vlastníctve štátu a na vyňatie, ktoré sa dotýka lesných pozemkov vo vlastníctve štátu
- dáva predchádzajúci súhlas na uzatvorenie zmluvy o nájme lesného majetku vo vlastníctve štátu



# Štátna správa lesného hospodárstva Ministerstvo

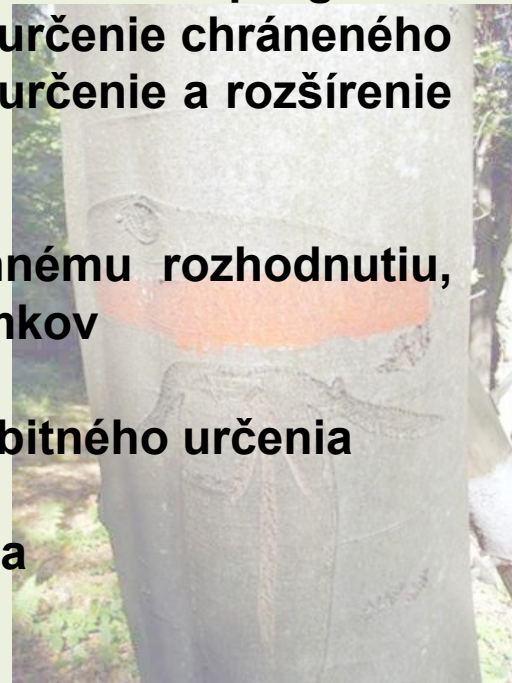
- dáva súhlas na zámenu lesných pozemkov a lesných porastov na nich vo vlastníctve štátu
- dáva súhlas na vyrovnanie za lesné pozemky vo vlastníctve štátu
- dáva súhlas na predaj, zámenu a prevod správy ostatného majetku vo vlastníctve štátu
- rozhoduje o uznaní odbornej spôsobilosti hospodára



# Štátna správa lesného hospodárstva

## Okresný úrad v sídle kraja

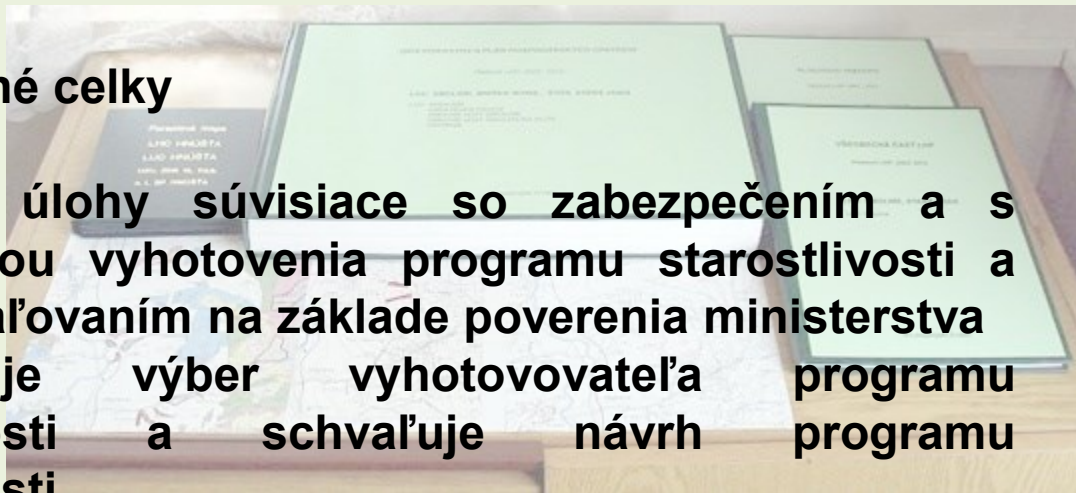
- dáva súhlas k návrhu územného programu starostlivosti regiónu, k návrhu na určenie chráneného ložiskového územia a k návrhu na určenie a rozšírenie dobývacích priestorov
- dáva záväzné stanovisko k územnému rozhodnutiu, ktoré sa má dotknúť lesných pozemkov
- vyhlasuje ochranné lesy a lesy osobitného určenia
- schvaľuje postup rekonštrukcie lesa
- ukladá opatrenia na ochranu lesa



# Štátna správa lesného hospodárstva

## Okresný úrad v sídle kraja

- vydáva a odvoláva zákazy a obmedzenia využívania lesov verejnosťou a iného využívania lesov
- schvaľuje projekt starostlivosti o lesný pozemok
- určuje lesné celky
- vykonáva úlohy súvisiace so zabezpečením a s organizáciou vyhotovenia programu starostlivosti a jeho schvaľovaním na základe poverenia ministerstva
- zabezpečuje výber vyhotovovateľa programu starostlivosti a schvaľuje návrh programu starostlivosti



# Štátna správa lesného hospodárstva

## Okresný úrad v sídle kraja

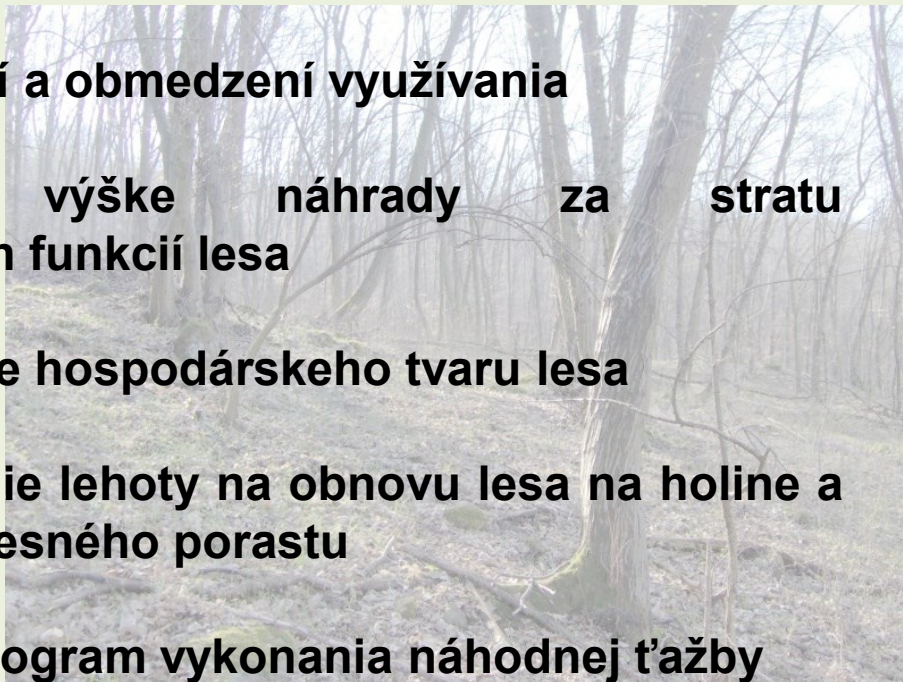
- rozhoduje o zmene programu starostlivosti
- vydáva osvedčenie o odbornej spôsobilosti hospodára, vedie register hospodárov, rozhoduje o odňatí osvedčenia o odbornej spôsobilosti hospodára a o vyčiarknutí z registra hospodárov
- vykonáva poradenskú činnosť na úseku lesného hospodárstva
- dáva súhlas na vykonanie naliehavej ťažby nad objem predpísaný programom starostlivosti pre lesný celok alebo vlastnícky celok



# Štátna správa lesného hospodárstva

## Okresný úrad

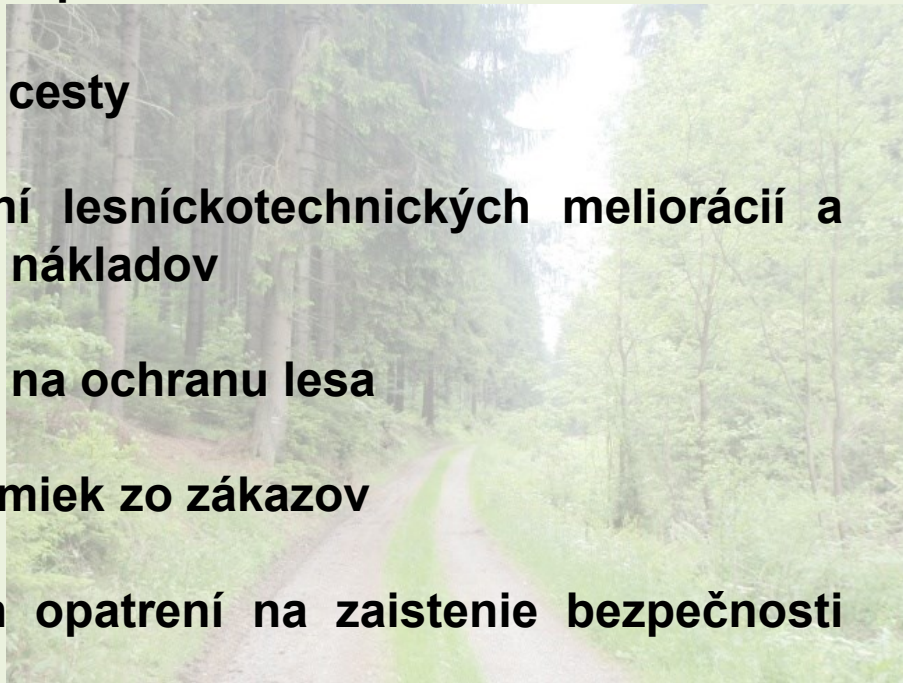
- vyhlasuje pozemok za lesný pozemok
- rozhoduje o vyňatí a obmedzení využívania
- rozhoduje o výške náhrady za stratu mimoprodukčných funkcií lesa
- rozhoduje o zmene hospodárskeho tvaru lesa
- povoľuje predĺženie lehoty na obnovu lesa na holine a na zabezpečenie lesného porastu
- schvaľuje harmonogram vykonania náhodnej ťažby



# Štátna správa lesného hospodárstva

## Okresný úrad

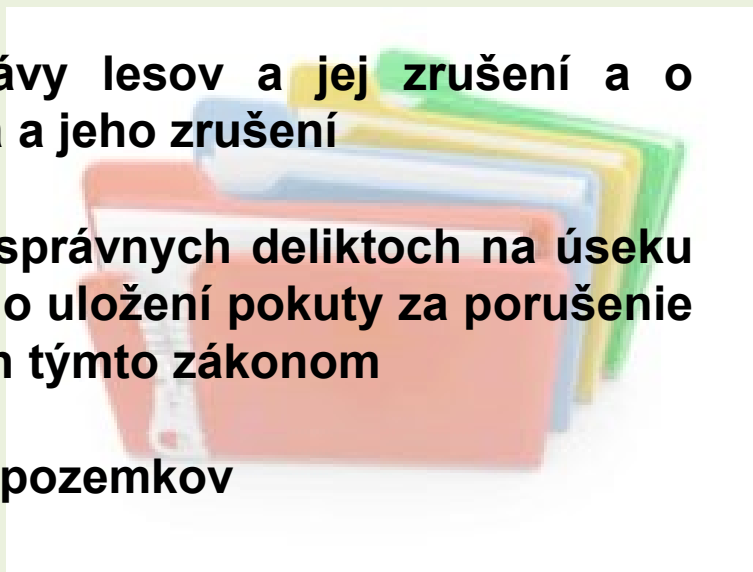
- o používaní cudzích pozemkov
- o využívaní lesnej cesty
- o uložení opatrení lesníckotechnických meliorácií a spôsobe a úhrade nákladov
- o uložení opatrení na ochranu lesa
- o povoľovaní výnimiek zo zákazov
- o uložení ďalších opatrení na zaistenie bezpečnosti osôb a majetku



# Štátna správa lesného hospodárstva

## Okresný úrad

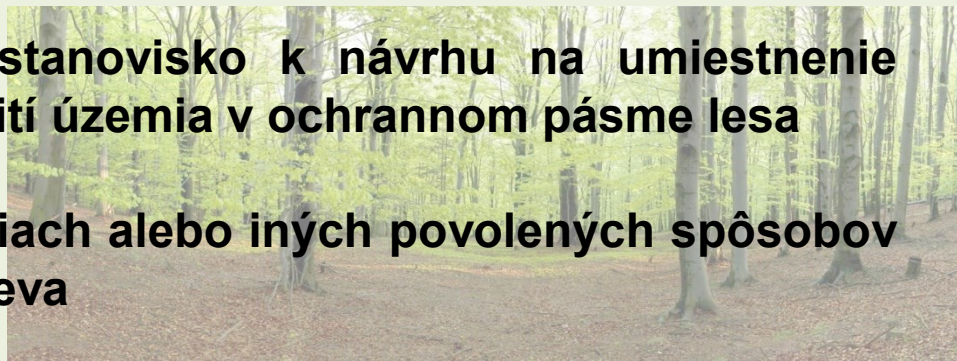
- o súhlase na činnosť hospodára na výmere väčšej ako 2 000 ha
- o určení odbornej správy lesov a jej zrušení a o zriadení záložného práva a jeho zrušení
- o priestupkoch a iných správnych deliktach na úseku lesného hospodárstva a o uložení pokuty za porušenie povinností ustanovených týmto zákonom
- vedie evidenciu lesných pozemkov



# Štátna správa lesného hospodárstva

## Okresný úrad

- dáva súhlas k návrhu územného programu starostlivosti obce a k návrhu územného programu starostlivosti zóny
- dáva záväzné stanovisko k územnému rozhodnutiu, ktoré sa má dotknúť lesných pozemkov
- dáva záväzné stanovisko k návrhu na umiestnenie stavby a o využití územia v ochrannom pásme lesa
- vedie register ciach alebo iných povolených spôsobov označovania dreva



# Štátna správa lesného hospodárstva

## Okresný úrad

- vydáva a odvoláva zákazy a obmedzenia využívania lesov verejnosťou a iného využívania lesov
- vedie evidenciu o odbornej správe lesov
- ustanovuje a odvoláva členov lesnej stráže, zabezpečuje preskúšanie odbornej spôsobilosti a vedie zoznam členov lesnej stráže
- je dotknutým orgánom a dáva stanovisko z hľadiska ochrany pôdy v konaniach týkajúcich sa prevencie a nápravy environmentálnych škôd na lesných pozemkoch podľa osobitného predpisu

# Štátna správa lesného hospodárstva

## Okresný úrad

- vykonáva poradenskú činnosť na úseku lesného hospodárstva
- spolupracuje s príslušnými orgánmi pri poskytovaní a kontrole prostriedkov z verejných zdrojov
- vydáva záväzné stanovisko k obmedzeniu a vyňatiu lesných pozemkov



# Štátna správa lesného hospodárstva Slovenská lesnícko-drevárska inšpekcia



**Slovenská lesnícko-drevárska inšpekcia (SLDI) je orgánom štátnej správy v oblasti uvádzania dreva a výrobkov z dreva na vnútorný trh. Okrem svojej poradenskej činnosti, sleduje, zisťuje a kontroluje plnenie povinností, ktoré vyplývajú pre hospodárske subjekty, obchodníkov s drevom a prepravcov, s pôsobnosťou v lesoch aj mimo lesných pozemkov na celom území Slovenskej republiky.**

# Štátna správa lesného hospodárstva

## Slovenská lesnícko-drevárska inšpekcia

**Nariadenie Európskeho parlamentu a Rady (EÚ) č. 995/2010 z 20. októbra 2010, ktorým sa ustanovujú povinnosti hospodárskych subjektov uvádzajúcich na trh drevo a výrobky z dreva**

**EUTR – European Timber Regulation – prvá legislatívu EÚ, ktorá zavádza systémové opatrenia na komplexnú elimináciu obchodovania s nelegálne vyťaženým drevom a výrobkami z takéhoto dreva na území EÚ**



**Zákon č. 113/2018 Z.z. o uvádzaní dreva a výrobkov z dreva na vnútorný trh**

# Štátna správa lesného hospodárstva - SLDI

## System náležitej starostlivosti

**Je to systém opatrení a postupov, aby sa minimalizovalo riziko uvedenia nelegálneho dreva na vnútorný trh.**

**Obsahuje v sebe tri základné prvky: prístup k informáciám, analýzu a hodnotenie rizika, zmierňovanie rizika**

**System náležitej starostlivosti sa vyhotovuje v listinnej alebo v elektronickej podobe pred uvedením dreva a výrobkov z dreva na vnútorný trh.**

**Povinnosťou hospodárskeho subjektu je systém náležitej starostlivosti pravidelne minimálne raz ročne vyhodnocovať.**

**Certifikačné schémy nenahrádzajú systém náležitej starostlivosti, ale možno ich použiť na účely hodnotenia a zmierňovania rizika.**

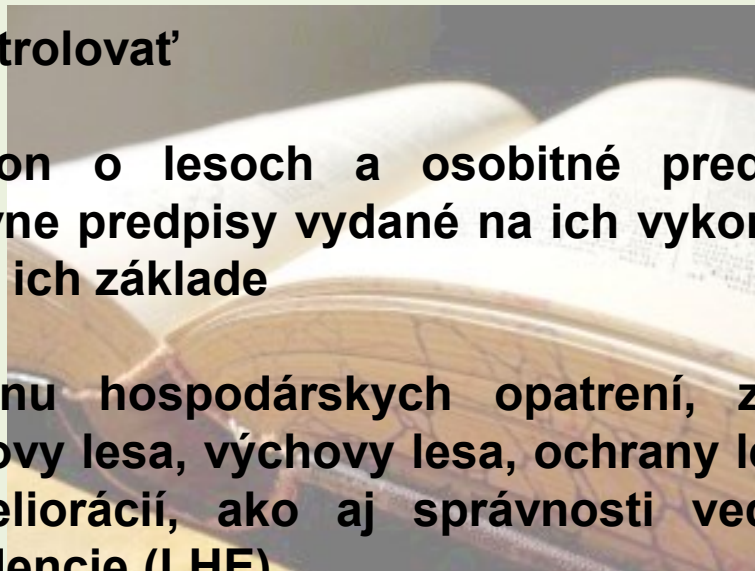


Zákon č. 113/2018 Z.z. o uvádzaní dreva a výrobkov z dreva na vnútorný trh

# Štátna správa lesného hospodárstva

## Štátny dozor v lesoch

- je oprávnenie orgánov štátnej správy lesného hospodárstva v rámci svojej územnej pôsobnosti
- sledovať, zisťovať a kontrolovať
- ako sa dodržiava zákon o lesoch a osobitné predpisy, všeobecne záväzné právne predpisy vydané na ich vykonanie a rozhodnutia vydané na ich základe
- preverenie plnenia plánu hospodárskych opatrení, zásad vykonávania ťažby, obnovy lesa, výchovy lesa, ochrany lesa a lesníckotechnických meliorácií, ako aj správnosti vedenia lesnej hospodárskej evidencie (LHE)



# Možnosti kontroly v minulosti

## Modely a technologické postupy pre fázové výroby pestovnej činnosti

**Fázový výrobok – stav porastu po skončení výrobnjej fázy v pestovnej činnosti.**

**Cieľom je zvýšenie celkovej kvalitatívnej úrovne lesného porastu ako finálneho výrobku pestovnej činnosti v rámci výrobných fáz. Nahrádza hodnotenie pestovných prác počas roka, krátko po ich vykonaní.**

Fázový výrobok	Názov	Preberanie
1.	zabezpečený lesný porast	7 rok od vzniku holiny
2.	porast po prvej čistke alebo prerezávke	nasledujúci rok po vykonaní
3.	porast po prvej prebierke	nasledujúci rok po vykonaní

# Možnosti kontroly v minulosti

## Modely a technologické postupy pre fázové výroby pestovnej činnosti

Fázy sa dajú jednoznačne vymedziť v plánovaní, takže stav po skončení každej z nich predstavuje fázový výrobok, ktorý sa preberá a hodnotí.

Pre objektívne hodnotenie boli vypracované typové modely podľa HSLT a kritériá na preberanie a hodnotenie fázových výrobkov.

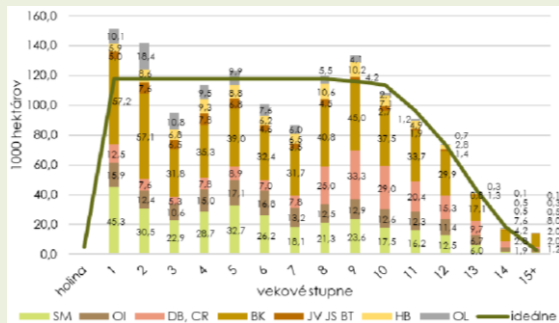
Z ekonomického pohľadu sú lesné porasty rozpracovaným výrobkom. Sú výsledkom dlhodobého, spojeného a usmerňovaného biologického a pracovného procesu.



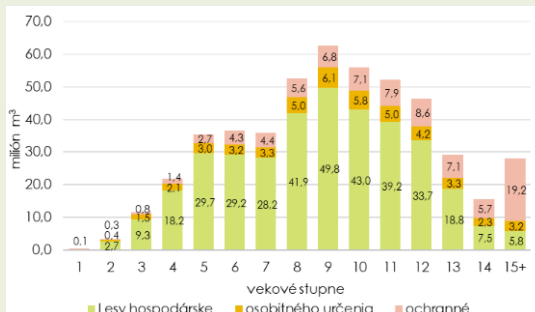
Remiš, J. a kol. 1988: Modely a technologické postupy pre fázové výroby pestovnej činnosti. Bratislava, Príroda, 109, 112 s.

# Zelená správa

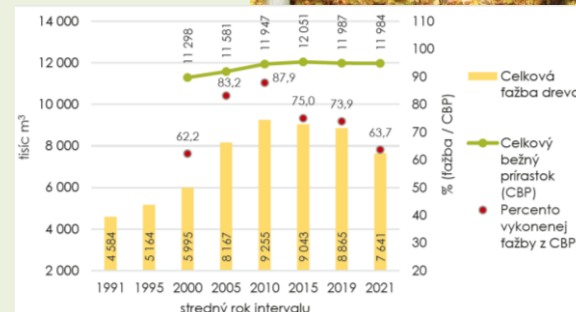
Správa o lesnom hospodárstve (LH) v SR obsahuje informácie o stave LH, lesov a ich obhospodarovaní k 31. decembru. Je vypracovaná v súlade s paneurópskymi kritériami a ukazovateľmi trvalo udržateľného obhospodarovania lesov (TUOL), prijatými na konferenciách ministrov o ochrane lesov FOREST EUROPE.



Skutočná výmera hospodárskych lesov podľa vekových stupňov a lesných drevin  
Prameň: NLC, Súhrnné informácie o stave lesov SR 2022



Zásoba dreva v lesoch SR podľa vekových stupňov a kategórií lesa  
Prameň: NLC, Súhrnné informácie o stave lesov SR 2022



Vývoj celkového bežného prírastku, ťažby dreva a podielu ťažby dreva z CBP  
Prameň: NLC, Súhrnné informácie o stave lesov SR 1991-2022




<https://www.mpsr.sk/lesne-hospodarstvo/123>

# Zelená správa


Každoročné predkladanie situačnej správy o stave rezortu pôdohospodárstva a ekonomických podmienkach na realizáciu koncepčných zámerov sa vykonáva na základe uznesenia vlády č. 251/1993.

Základný zdroj informácií pre jej vypracovanie je informačný systém lesného hospodárstva. Slúži na zber, spracovanie, archiváciu a distribúciu údajov o stave a vývoji lesov, o vykonaných hospodárskych opatreniach v lesoch, o vlastníctve, správe a nájme lesov a na zostavenie súhrnného lesníckeho ekonomického účtu.

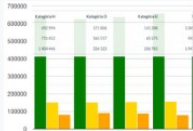
 <https://gis.nlcsk.org/islhp/#lesnictvo>

INFORMAČNÝ SYSTÉM LESNÉHO HOSPODÁRSTVA


Vyberte si tému




**Mapa**  
Priestorové informácie v ISLH




**Súhrnné informácie**  
Agregované údaje o stave a vývoji lesov SR




**Podrobné informácie**  
Podrobné údaje o porastoch a ostatných lesných plochách z PSL, LHE a registrov




**Registre**  
Registre v oblasti lesného hospodárstva naplňované štátnou správou




**Kataster nehnuteľností**  
Podrobné údaje z katastra nehnuteľností




**Zostavy**  
Sumárne zostavy a výstupy




**PSL**  
Programy starostlivosti o les




**Evidencie**  
Elektronické evidencie




**LDisk**  
Datový portál  
Zdieľané diaľkové súborov dát



**Ochrana lesa**  
Lesnícka ochranná služba



**Datsety**  
Všetky dostupné údaje v otvorených formátoch



**Študijné materiály**  
Knihnička študijných materiálov

# Certifikácia lesa

**Certifikácia lesa je trhový nástroj určený pre podporu princípov trvalo udržateľného hospodárenia v lesoch.**

**Jedná sa o hodnotenie vykonávané nezávislou tret'ou stranou, či hospodárenie v lesoch zodpovedá ekologickým, ekonomickým a sociálnym štandardom podľa medzinárodne uznaných kritérií.**



# Certifikácia lesa

**Certifikácia lesov alebo lesných produktov je priamym ekonomickým nástrojom na presadenie určitých princípov obhospodarovania lesov do praxe – významné drevárske spoločnosti požadujú certifikované drevo a ich výrobky z tohto dreva sú taktiež certifikované, čiže kupujúci vie, že ich výrobou nebola ohrozená budúcnosť lesov.**

**Potvrdením pre zákazníka kupujúceho výrobok z dreva o tom, že drevo z ktorého je tovar vyrobený pochádza certifikovaného lesa je certifikát spotrebiteľského reťazca.**



# Certifikácia lesa

**Certifikácia lesov alebo lesných produktov je priamym ekonomickým nástrojom na presadenie určitých princípov obhospodarovania lesov do praxe.**

**Certifikované drevo požadujú významné drevárske spoločnosti, keďže ich výrobky z neho musia byť tiež certifikované.**

**Certifikát spotrebiteľského reťazca je potvrdením pre zákazníka kupujúceho výrobok z dreva o tom, že drevo z ktorého je tovar vyrobený pochádza certifikovaného lesa (chain of custody – C-o-C).**

**Držiteľom certifikátu musia byť všetci spracovatelia podieľajúci sa na výrobe konkrétneho tovaru.**

<https://www.pefc.sk/>, <https://slovakia.panda.org/kampane/fsc/>

